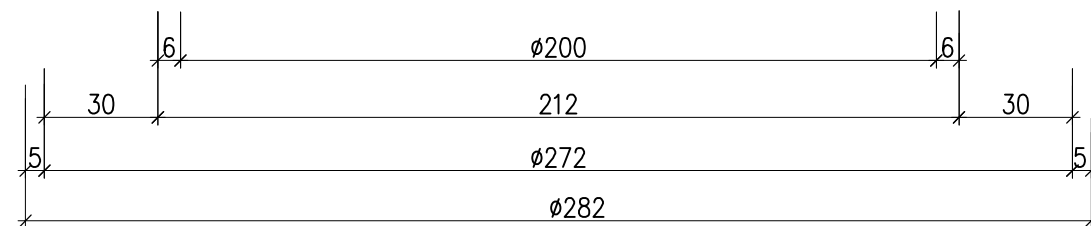
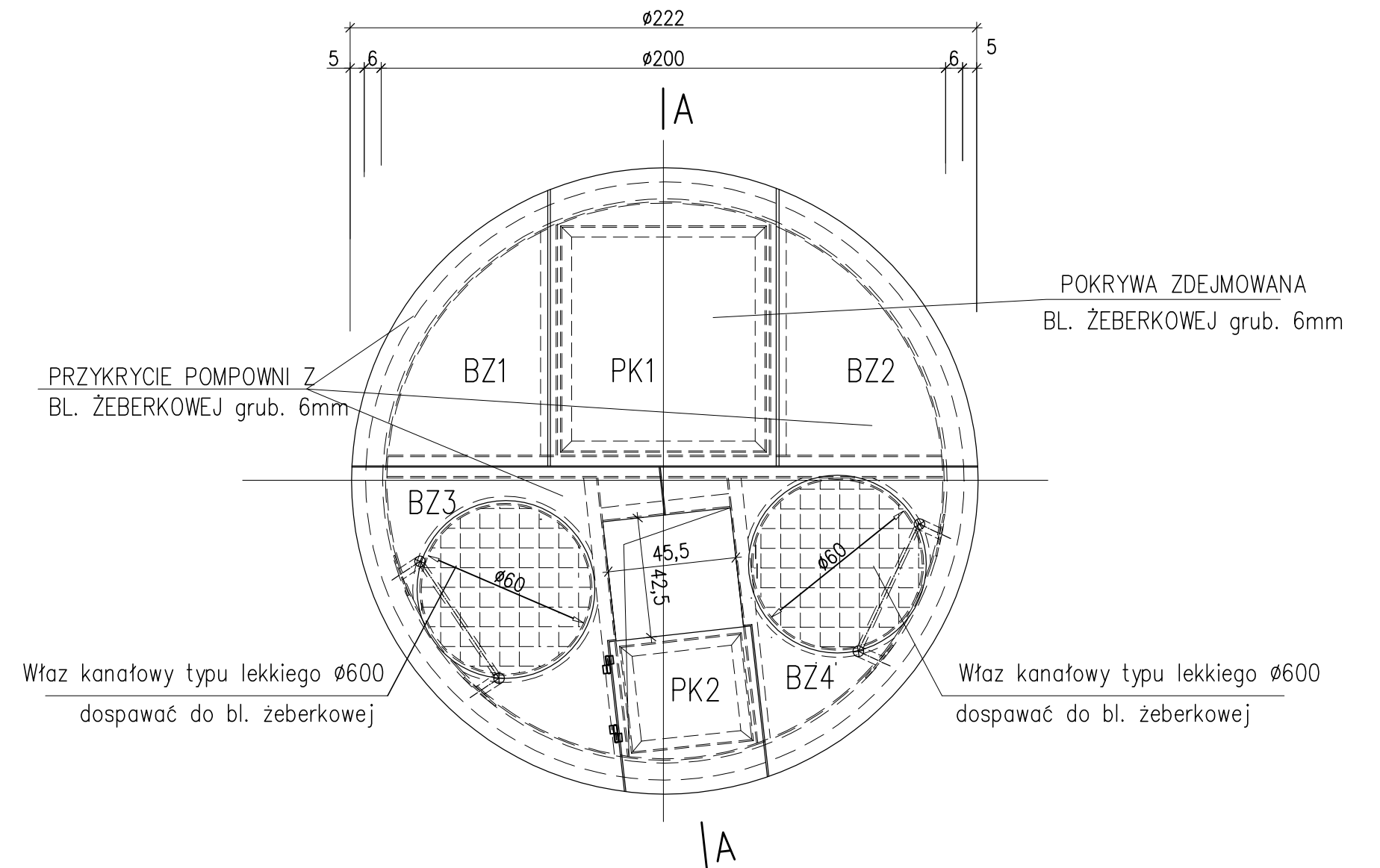


B-BW1

<h1 style="margin: 0;">ECOKUBE</h1>	<p>TECHNOLOGIE OCHRONY ŚRODOWISKA</p> <p>Ecokube Sp. z o.o. ul. Wólczańska 128-134, 90-527 Łódź</p>
<b>Inwestor:</b> Gmina Malechowo, 76-142 Malechowo 22A	
<b>Nazwa inwestycji:</b> Budowa kanalizacji sanitarnej w Niemicy wraz z przebudową oczyszczalni ścieków w Kusicach oraz przebudowa wodociągu w Niemicy	<b>Branża:</b>  konstrukcja
<b>Tytuł rysunku:</b> POMPOWNIA –PRZEKRÓJ B-B i WIDOK W1- -POMOST STALOWY i PRZEKRYCIE POMPOWNI	<b>Faza:</b>  projekt PB+PW
<b>Projektował:</b> mgr inż. Michał Stasiak	<b>Skala:</b> 1:20
<b>Sprawdził:</b> mgr inż. Elżbieta Brzezińska	<b>Data:</b> 09.2013
<b>Nr uprawnień:</b> GPII-460-105/76	<b>Podpis:</b>
<b>Nr rysunku:</b>	<b>Podpis:</b>